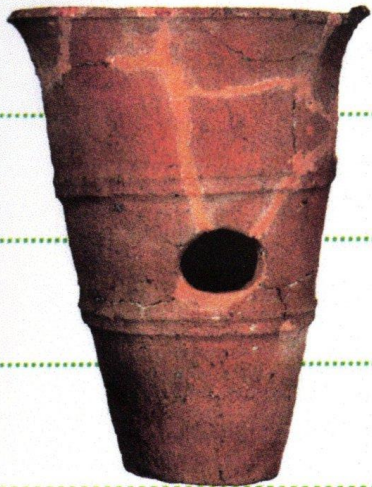


## 東深井古墳群の埴輪

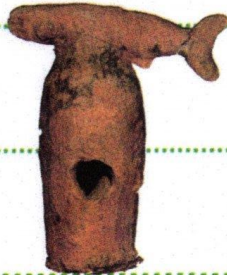
### えんとうはにわ 円筒埴輪

しんせい ばしょ しめ しゅう  
神聖な場所を示し、周  
い くぎ いみ があつた  
囲と区切る意味があつた  
かんが  
と考えられます。



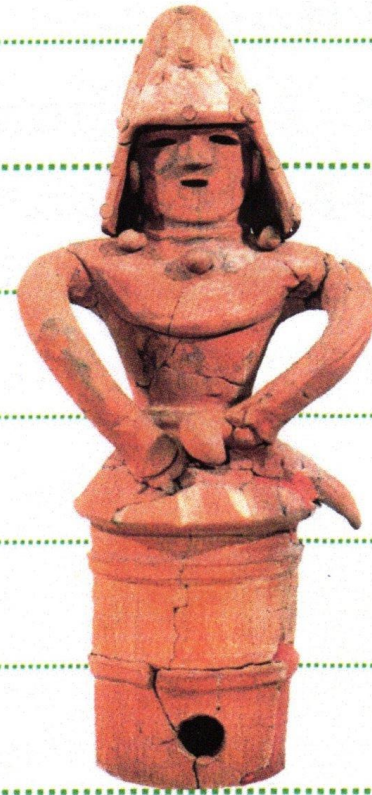
### どうぶつはにわ 動物埴輪

ひだり さかな みぎ にわとり  
左は魚を、右は鶏をかたど  
っています。ほかに、うまがた  
はにわ しゅつど  
埴輪も出土しています。



### じんぶつはにわ 人物埴輪

ひだり しまだ くびかさ ひょうげん  
左は島田まげや首飾りなどが表現され  
た女子埴輪です。右の男子埴輪は、こし  
じょしはにわ みぎ だんしはにわ  
腰に  
たち さげ ぶじん あらわ  
大刀を下げ、武人を表しています。



高さ

60cm

50cm

40cm

30cm

20cm

10cm